

ԲՈՒՍԱԲՈՒԾՈՒԹՅՈՒ ՆԸ

Բուսաբուծությունը ՀՀ գյուղատնտեսության առաջատար ճյուղն է: Այժմ տալիս է տնտեսության այս ճյուղի համախառն արտադրանքի մոտ 60%-ը:

Բուսաբուծության հիմնական արտադրամիջոցը մշակովի հողերն են, որոնք հայտնի են **ակտիվ օգտագործվող գյուղատնտեսական հանդակներ** անունով:

Մշակովի հողերի մեծ մասն օգտագործվում է որպես վարելահող (450 հազ. հա), որտեղ կատարվում է վարուցանք, մշակվում են բույսեր: Դա բուսաբուծության **դաշտավարության** ճյուղն է:

Որտեղ են տեղաբաշխված ՀՀ ամենաընդարձակ մշակովի հողերը:

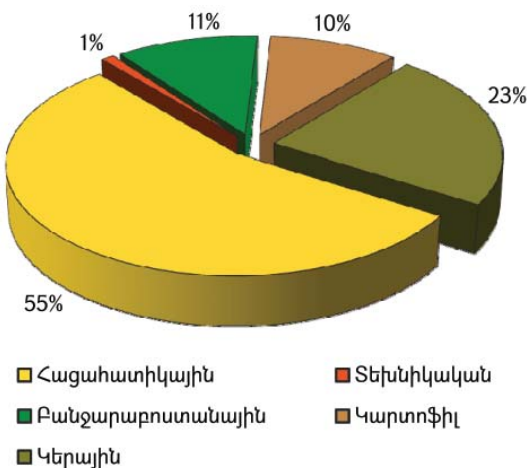
Դաշտավարության վերին սահմանը մեր հանրապետությունում հասնում է 2200 մ բացարձակ բարձրությունները: Մշակովի բույսերի շարքում ամենամեծ բաժինն ունեն **հացահատիկային և հատիկաընդեղենային մշակաբույսերը, որոնք կազմում են ցանքատարածությունների շուրջ 55%-ը: Երկրորդ տեղում են կերային մշակաբույսերը՝ շուրջ 23%-ը**, որոնք բազմամյա ու միամյա խոտաբույսեր, անասնակերի եգիպտացորեն, արմատապտուղներ են: **Մինչև 90-ական թվականները դրանք եղել են առաջին տեղում:**

ՀՀ-ում հացահատիկ մշակում են գրեթե ամենուրեք՝ 500-ից մինչև 2200 մ բարձրություններում: Դրանց մշակության համար առավել բարենպաստ պայմաններ կան Շիրակի դաշտում և Տեղի (Գորիսի) սարավանդում:

Հացահատիկի ցանքատարածություններում գերակշռողն **աշնանացան ցորենն է**, երկրորդ տեղում գարնանացան գարին է: Մշակում են նաև **եգիպտացորեն, լոբի, ոլոռ, վարսակ, հաճար և այլն:** ՀՀ-ում 2012 թ. արտադրվել է ավելի քան 450 հազ. տ հացահատիկ:

ՀՀ-ն ագրոկլիմայական պայմաններում բարձր բերքատվություն և եկամտաբերություն ունեն **տեխնիկական և բանջարաբուստանային** մշակաբույսերը:

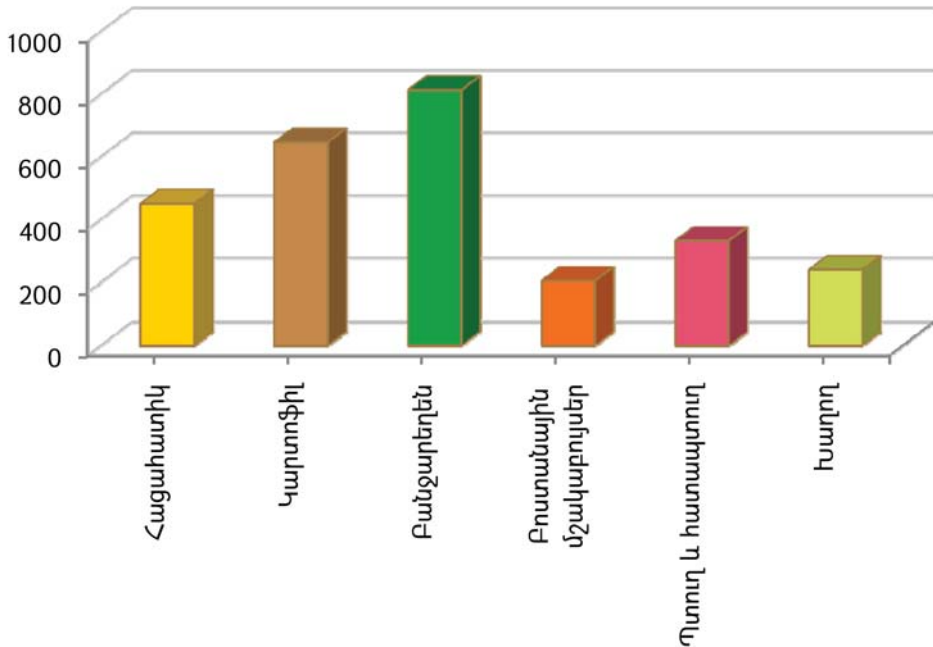
ՀՀ ցանքատարածությունների կառուցվածքն ըստ մշակաբույսերի



Բանջարաբուստանային մշակաբույսերի տարածման հիմնական շրջանը Արարատյան դաշտն է: Այստեղ բարձր բերք են տալիս հատկապես ձմերուկն ու սեխը և ջերմասեր բանջարեղենը՝ լոլիկը, տաքդեղը և սմբուկը:

Սրանք մշակվում են նաև հանրապետության հյուսիսարևելյան և հարավարևելյան ցածրադիր մասերում: Երկրագործական առումով առանձնանում է 1500-2000 մ բարձրության գոտին,

Բուսաբուծության արտադրանքի հիմնական տեսակների արտադրությունը (2012 թ.)



որը մասնագիտանում է պակաս ջերմասեր ու ցրտադիմացկուն բանջարաբուստանային մշակաբույսերի՝ կաղամբի, գազարի և բազուկի մշակման գծով:

Կարևորագույն պարենային մշակաբույս է **կարտոֆիլը**, որն աճում է բոլոր բնական գոտիներում: ՀՀ-ում առավել հայտնի կարտոֆիլացան շրջաններն են Սևանի ավազանը, Շիրակի և Լոռու դաշտերը: Արարատյան դաշտը մասնագիտացած է վաղահաս կարտոֆիլի մշակության գծով: Կարտոֆիլի համախառն բերքն անցնում է 600 հազ. տ-ից, որի մի մասն արտահանվում է Վրաստան:

Անցած տասնամյակներին մեծ փոփոխություն է կրել **տեխնիկական մշակաբույսերի** տեսականին: Վերջին տարիներին թռիչքային աճ է գրանցել ծխախոտագործությունը, որի համախառն բերքը 2007 թ. համեմատ աճել է 7 անգամ՝ կազմելով 1,8 հազ. տ (2012 թ.): Շիրակի դաշտի ագրոկլիմայական պայմանները նպաստավոր են շաքարի ճակնդեղի, իսկ Արարատյան դաշտինը՝ եթերայուղատու խորդենու մշակության համար: Ներկայումս փորձեր են արվում վերականգնելու նշված մշակաբույսերի արտադրությունը:

Այգեգործությունը: Հանրապետության մշակովի հողերից բազմամյա տնկարկներ են պտուղների, հատապտուղների և խաղողի այգիները, որոնց ցանքերը կազմում են 56,7 հազ. հա (2012 թ.): Այգեգործությունն **ունի երկու ենթաճյուղ՝ խաղողագործություն և պտղաբուծություն:**

Այգեգործությունը հանրապետության գյուղատնտեսական մասնագիտացման գլխավոր ուղղություններից է: Այն բնակչությանն ապահովում է անհրաժեշտ թարմ և պահածոյացված սննդամթերքով, իսկ գինու-կոնյա-



Հացահատիկային հիմնական մշակարույսը աշնանացան ցորենն է



Առվույզը տարածված կերային մշակաբույս է

կի ու պահածոների արդյունաբերությանը՝ հումքով: Հանրապետությունում 2012 թ. արտադրվել է ավելի քան 240 հազ. տ խաղող և 330 հազ. տ պտուղ:

Խաղողագործությունը մեր լեռնաշխարհի բնակչության հնագույն զբաղմունքներից է և ունի հազարամյակների պատմություն: Մեր խաղողագործության կարևոր առանձնահատկությունն այն է, որ խաղողի վազը Արարատյան դաշտում ձմեռային ցրտահարությունից պաշտպանելու համար ծածկում են **հողով՝ «թաղում են»**: Այդ պատճառով էլ ՀՀ-ում խաղողագործությունն, ի տարբերություն այլ երկրների, **ավելի աշխատատար է և պակաս շահութաբեր:**

ՀՀ-ում խաղողագործության վերին սահմանը հասնում է մոտ 1400 մ բացարձակ բարձրությունները: Հայաստանում հազարամյակների ընթացքում ժողովրդական սելեկցիայի շնորհիվ ստեղծվել են խաղողի բազմազան տեսակներ: Ներկայումս լայն տարածում ունեցող տեղական տեսակներն են՝ Ոսկեհատը, Գառան դմակը, Սև Արենին, Կարմրահյուսը, Նոնենին և այլն: Ներմուծված տեսակ է **Ռկացիթելին**:

Հանրապետությունում ձևավորվել է **խաղողագործական չորս շրջան**: Առաջին տեղում **Արարատյան դաշտն է՝** նախալեռնային գոտու հետ միասին: Երկրորդը **հյուսիս-արևելքն է**, երրորդը՝ **Արփայի հովիտը** և չորրորդը՝ **Չանգեզուրի հարավը (Մեղրին)**:

Պտղաբուծության համախառն բերքի վրա մեծ ազդեցություն են թողնում մեր հանրապետության փոփոխական եղանակային պայմանները, հատկապես վաղ գարնանային և ուշ աշնանային ցրտահարությունները: Պտղի և հատապտղի պահանջարկը ներքին շուկայում վերջին տարիներին գրանցել է դանդաղ, բայց կայուն աճի միտումներ, ինչի շնորհիվ էլ բազմամյա տնկարկների տարածքն աննշան չափով ընդլայնվել է և 2012 թ. կազմել է 39,2 հազ. հա:

Պտղատու տնկարկների կառուցվածքում գերակշռում են **հնդավորները** (խնձոր, տանձ և սերկևիլ): Երկրորդ տեղում են **կորիզավորները** (ծիրան, դեղձ, սալոր, բալ, կեռաս): Կան նաև **ընկուզապտուղներ** (ընկույզ, նուշ, պիստակ), ինչպես նաև **մերձարևադարձային պտուղներ** (թուզ, նուռ, փշատ):

Պտղաբուծությամբ զբաղվում են հանրապետության գրեթե բոլոր շրջաններում՝ ընդհուպ մինչև 2100 մ բացարձակ բարձրությունները: Սյունիքի և Տավուշի



*Կարտոֆիլի ցանքերը
տարածված են ամենուրեք*



*Առավել տարածված տեխնիկական
մշակարույսը ծխախոտն է*

մարզերի չոր մերձարևադարձային կլիմայական պայմաններում մշակում են մերձարևադարձային պտուղներ: Արարատյան դաշտում, Վայոց Ձորի, Սյունիքի, Լոռու և Տավուշի մարզերի ցածրադիր գոտիներում և միջին բարձրություններում (մինչև 1400-1500 մ) մշակում են կորիզավորներ և ընկուզապտուղներ: Բարձրադիր գոտիներում (1500-2100 մ) հիմնականում մշակում են հնդավորներ (խնձորենի, տանձենի):